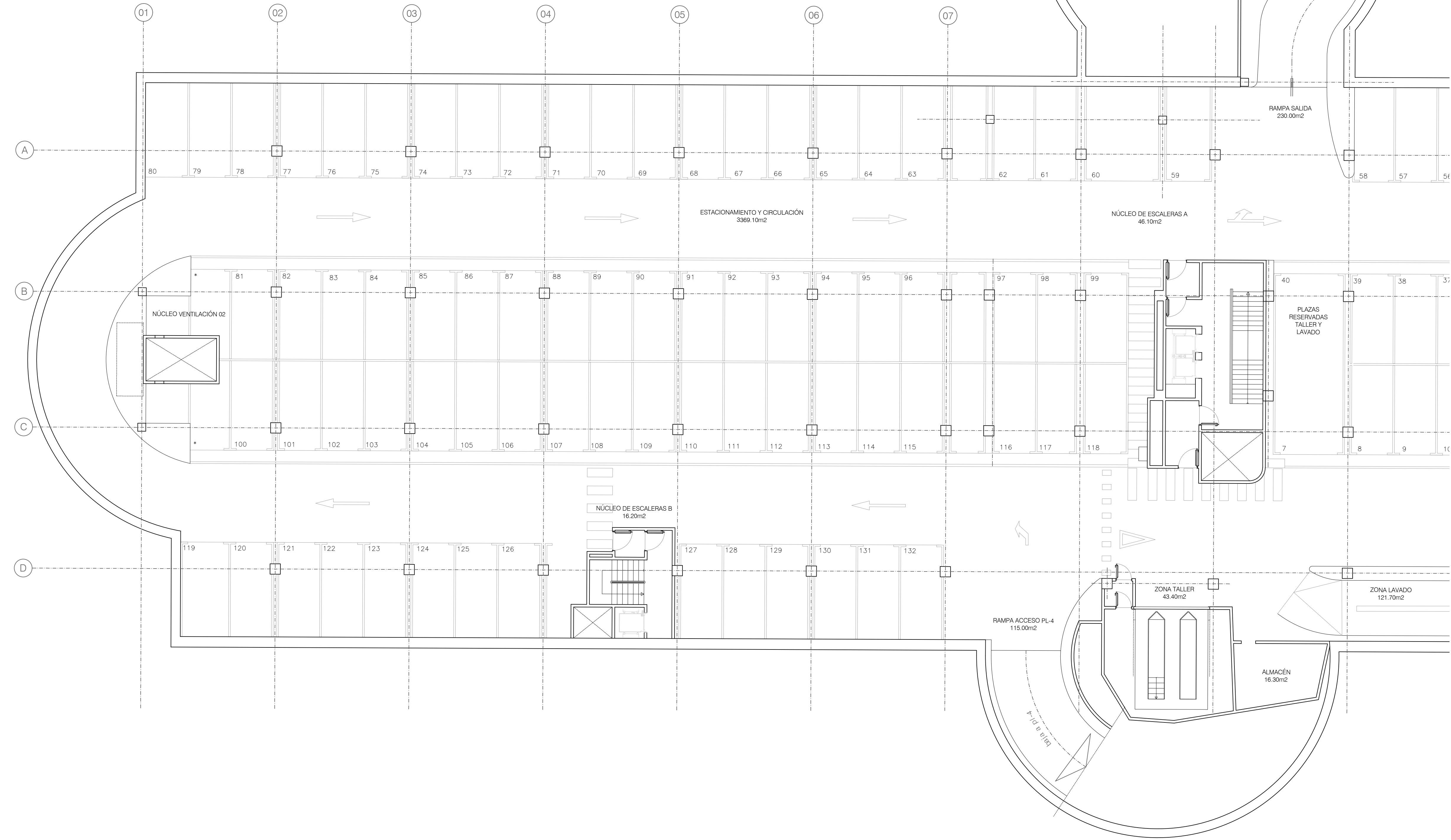


DISTRIBUCIÓN DE PLAZAS					
TIPOLOGÍA	PLANTA				
ROTACIÓN	PL-1	PL-2	PL-3	PL-4	TOTAL
Plazas grandes	14	129	145	124	412
PMR	7	8			15
Plazas pequeñas	3	3			6
TOTALES	24	140	145	124	433
Motocicletas	17				17
OTROS USOS					
	PL-1	PL-2	PL-3	PL-4	TOTAL
Policia	21				21
Taller y lavado				8	8
TOTALES	21			8	29
Motocicletas Policia	14				14
TOTALES	45	140	145	132	462
Motocicletas	31				31

\* En la planta PL-3 y PL-4 existen 8 y 4 plazas respectivamente no computadas en la tabla por no cumplir con la profundidad suficiente



**NOTA GENERAL COTAS:**

LAS COTAS DE TODOS LOS PLANOS SE HAN DETERMINADO A PARTIR DE UN LEVANTAMIENTO REALIZADO CON MEDIOS "MANUALES" (CINTAS MÉTRICAS Y MEDIDORES LÁSER) CON LAS CONSIGUIENTES TOLERANCIAS DE ERROR. EN OBRA, SERÁ NECESARIO UN LEVANTAMIENTO TOPOGRÁFICO PARA CONTRASTAR Y CORREGIR LAS COTAS.

**NOTA COTA Z:**

LOS PLANOS DE URBANIZACIÓN Y LOS PLANOS DE SECCIONES SE HAN ELABORADO SIN BASE TOPOGRÁFICA. EN OBRA, SERÁ NECESARIO UN LEVANTAMIENTO TOPOGRÁFICO PARA CONTRASTAR Y CORREGIR LAS COTAS.

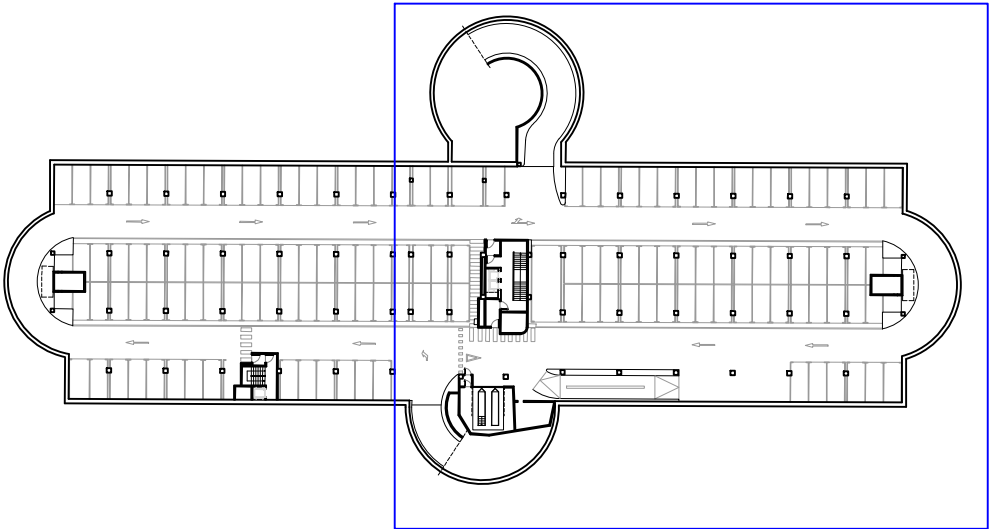
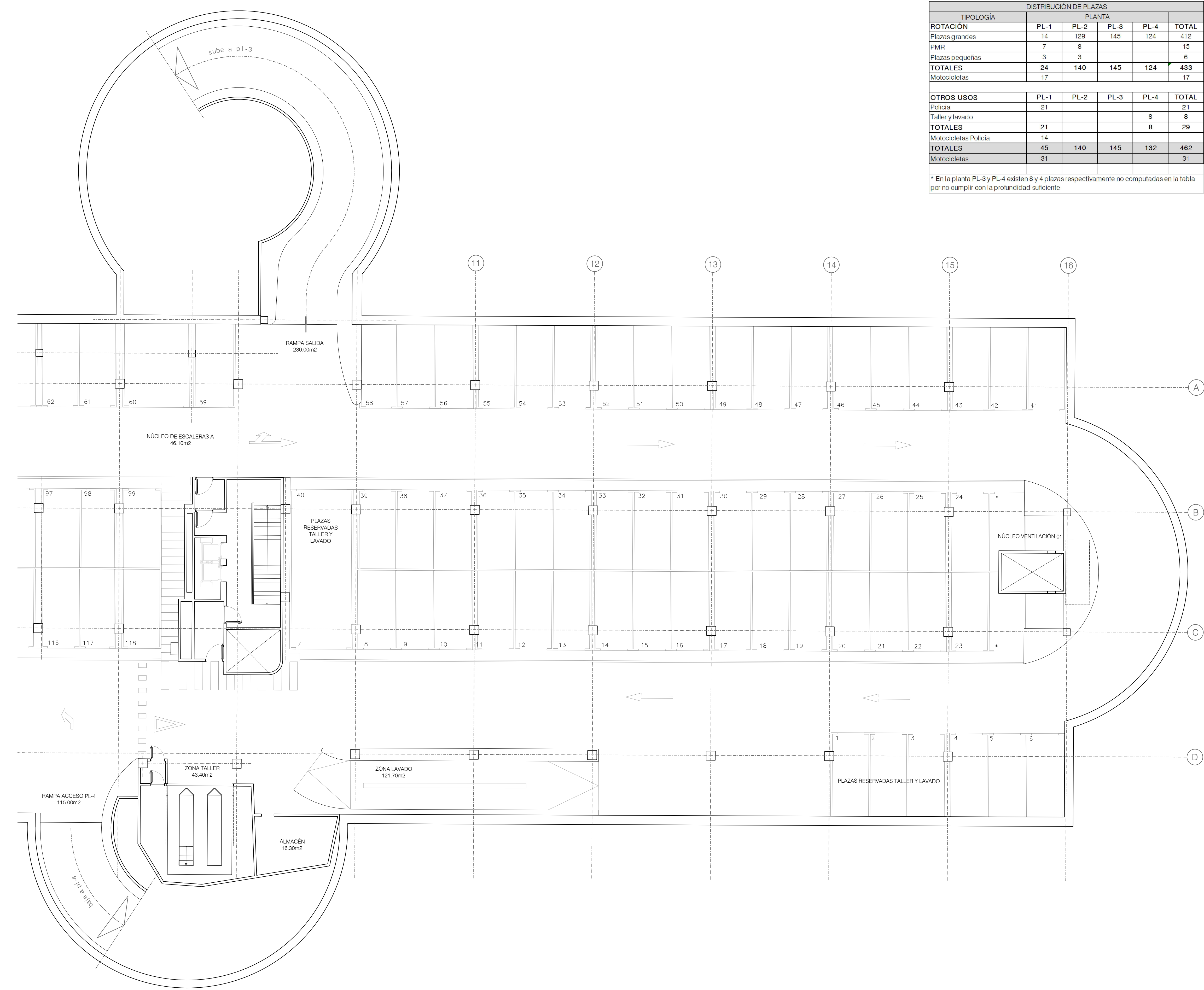
**NOTA PILARES:**

SE DESCONOCE LA SECCIÓN DE LOS PILARES. LA FALTA DE REVESTIMIENTO DE UN PILAR DE LA PLANTA SÓTANO 4 MUESTRA QUE LOS PILARES TIENEN SECCIÓN CRUCIFORME. NO SE HA PODIDO MEDIR LA GEOMETRÍA DE LA SECCIÓN.

A FALTA DE CONOCER LA SECCIÓN CON EXACTITUD, EN PLANOS SE INDICA LA ENVOLVENTE DEL REVESTIMIENTO (58X58 CMS)

PLANTA PL-4	m2
Rampa salida	230.30
Rampa acceso planta	115.00
Estacionamiento y circulación	3.369.10
Núcleo escalera A	46.10
Núcleo escalera B	19.20
Zona taller	43.40
Zona lavado	121.70
Almacén	16.30
TOTAL SUPERFICIE ÚTIL	3.961,10
TOTAL SUPERFICIE CONSTRUIDA	4.306,50





DISTRIBUCIÓN DE PLAZAS					
TIPOLOGÍA	PLANTA				
ROTACIÓN	PL-1	PL-2	PL-3	PL-4	TOTAL
Plazas grandes	14	129	145	124	412
PMR	7	8			15
Plazas pequeñas	3	3			6
TOTALES	24	140	145	124	433
Motocicletas	17				17
OTROS USOS	PL-1	PL-2	PL-3	PL-4	TOTAL
Policia	21				21
Taller y lavado				8	8
TOTALES	21			8	29
Motocicletas Policia	14				14
TOTALES	45	140	145	132	462
Motocicletas	31				31

\* En la planta PL-3 y PL-4 existen 8 y 4 plazas respectivamente no computadas en la tabla por no cumplir con la profundidad suficiente

**NOTA GENERAL COTAS:**

LAS COTAS DE TODOS LOS PLANOS SE HAN DETERMINADO A PARTIR DE UN LEVANTAMIENTO REALIZADO CON MEDIOS "MANUALES" (CINTAS MÉTRICAS Y MEDIDORES LÁSER) CON LAS CONSIGUIENTES TOLERANCIAS DE ERROR. EN OBRA, SERÁ NECESARIO UN LEVANTAMIENTO TOPOGRÁFICO PARA CONTRASTAR Y CORREGIR LAS COTAS.

**NOTA COTA Z:**

LOS PLANOS DE URBANIZACIÓN Y LOS PLANOS DE SECCIONES SE HAN ELABORADO SIN BASE TOPOGRÁFICA. EN OBRA, SERÁ NECESARIO UN LEVANTAMIENTO TOPOGRÁFICO PARA CONTRASTAR Y CORREGIR LAS COTAS.

**NOTA PILARES:**

SE DESCONOCE LA SECCIÓN DE LOS PILARES. LA FALTA DE REVESTIMIENTO DE UN PILAR DE LA PLANTA SÓTANO 4 MUESTRA QUE LOS PILARES TIENEN SECCIÓN CRUCIFORME. NO SE HA PODIDO MEDIR LA GEOMETRÍA DE LA SECCIÓN.

A FALTA DE CONOCER LA SECCIÓN CON EXACTITUD, EN PLANOS SE INDICA LA ENVOLVENTE DEL REVESTIMIENTO (58X58 CMS)

PLANTA PL-4	m2
Rampa salida	230.30
Rampa acceso planta	115.00
Estacionamiento y circulación	3.369.10
Núcleo escalera A	46.10
Núcleo escalera B	19.20
Zona taller	43.40
Zona lavado	121.70
Almacén	16.30
TOTAL SUPERFICIE ÚTIL	3.961,10
TOTAL SUPERFICIE CONSTRUIDA	4.306,50